



Томский государственный университет  
Экскурсионно-просветительский центр ТГУ



**2022/23 учебный год**

Программа  
просветительских  
мероприятий для  
обучающихся  
университета

# Мой ТГУ

**Комплекс музеев ТГУ** создавался и развивался вместе с самим университетом как часть его инфраструктуры. По разнообразию и богатству музейных фондов университет может соперничать с другими ведущими вузами России.

Университетские музеи – гордость ТГУ, его визитная карточка. Сегодня в музеях работают опытные сотрудники, которые занимаются фондовой и экспозиционной работой, создают условия для научных исследований преподавателей и студентов. Важной составляющей их деятельности является культурно-просветительская работа, позволяющая посетителям познакомиться с обширными коллекциями музеев, приобрести новые знания и расширить кругозор.

Программа просветительских мероприятий «Мой ТГУ» призвана познакомить обучающихся университета с его историей, наследием, научными школами, музеями и их фондами. Студентам предоставляется возможность встретиться с ведущими учеными университета, включиться в работу научных кружков, принять участие в культурно-просветительских акциях и мероприятиях, посетить выставки, подготовленные музеями университета.

Мероприятия программы позволяют раскрыть научно-образовательный потенциал уникальных музейных собраний и создать возможности для реализации на базе музеев проектной деятельности обучающихся.

Заинтересованные студенты могут принять участие в организации и проведении мероприятий и акций, став волонтерами группы «Друзья музеев ТГУ».

Все формы культурно-просветительской работы позволят студентам приобщиться к университетским традициям, ощутить духовное родство с десятками поколений выпускников «Alma mater».



## Культурно-просветительские мероприятия

- экскурсионный цикл
- просветительские мероприятия «Хранители памяти» и «Встречи без галстуков»
- цикл праздничных мероприятий «День рождения музеев»
- выставки музеев
- массовые культурно-просветительские акции



## Образовательные практики и студенческие научные кружки



## Волонтерство в музеях



# Музеи и выставочные площадки Томского государственного университета

Главный корпус ТГУ, пр. Ленина, 36

## Музей истории ТГУ

Основан в 1984 г.  
2 этаж, ауд. 231

## Музей истории, археологии и этнографии Сибири им. В.М. Флоринского

Основан в 1882 г.  
2 этаж, ауд. 225

## Минералогический музей им. И.К. Баженова

Основан в 1888 г.  
1 этаж, ауд. 142

## Палеонтологический музей им. В.А. Хахлова

Основан в 1926 г.  
2 этаж, ауд. 234

## Зоологический музей

Основан в 1888 г.  
1 этаж, ауд. 122, 125

## Гербарий им. П.Н. Крылова

Основан в 1885 г.  
2 этаж, ауд. 222

## Экспозиционная площадка музеев в главном корпусе ТГУ

Открыта в 2019 г.  
2 этаж

Учебный корпус № 2,  
пр. Ленина, 36

## Музей истории физики

Основан в 1984 г.  
3 этаж, ауд. 317

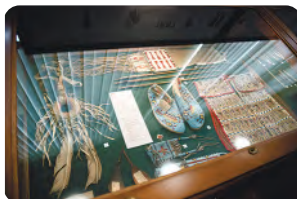
Научная библиотека ТГУ, пр. Ленина, 34а, «старое» здание

## Музей книги Научной библиотеки ТГУ

Основан в 1945 г.  
1 этаж, каб. 8

## Экспозиционный зал музеев ТГУ в Научной библиотеке

Открыт в 2019 г.  
2 этаж, каб. 17



Начать знакомство с университетскими музеями можно на сайте Экскурсионно-просветительского центра, где размещены видеоролики «Музеи ТГУ: виртуальное знакомство»



# КУЛЬТУРНО-ПРОСВЕТИТЕЛЬСКИЕ МЕРОПРИЯТИЯ

## Экскурсионный цикл

Знакомство студентов университета с комплексом музеев ТГУ осуществляется в рамках экскурсионного цикла. Экскурсии проводятся, прежде всего, для студентов первых курсов всех форм обучения и направлений подготовки. Однако принять участие в них могут и студенты иных курсов. Экскурсии организуются по заявкам факультетов, учебных институтов и организованных групп студентов в удобное для обучающихся время.

В рамках экскурсионного цикла обучающиеся могут познакомиться с историей Томского государственного университета на экскурсиях

- **«Alma mater»:** экскурсия по главному корпусу ТГУ
- **«Первый в Сибири»:** экскурсия по кампусу ТГУ и Университетской роще
- **«Славная история в веках»:** экскурсия в Музее истории ТГУ

Также студенты могут посетить обзорные и тематические экскурсии во всех музеях, Гербарии и Научной библиотеке университета.

Погрузиться в атмосферу конца XIX века и узнать о первых страницах истории Томского университета поможет видеопроект «Первый в Сибири»



## Цикл мероприятий «Хранители памяти»

«Хранители памяти» – просветительские мероприятия, знакомящие обучающихся с историей университета, его факультетов и научных школ. Цель мероприятий – показать студентам ценность и важность сохранения и передачи памяти о беззаветных служителях науки новым поколениям университетского сообщества. Формат мероприятий поможет студентам приобщиться к истории университета, стать звеном в цепочке хранителей памяти.

Видеоархив прошедших мероприятий размещен на сайте



## Цикл мероприятий «Встречи без галстуков»

Мероприятия призваны предоставить широкой студенческой аудитории возможность познакомиться с ведущими учеными, основателями научных школ, руководителями университета, выпускниками и партнерами ТГУ, добившимися значительных успехов в профессиональной деятельности. В формате непринужденного общения, разговора «о времени и о себе» герои встреч расскажут о своем студенчестве, учителях, атмосфере университета времени их молодости, о своем пути в профессии, творчестве и о том, какое место Томский государственный университет занимает в их жизни.

Познакомиться с материалами ранее состоявшихся «Встреч» можно на сайте Экскурсионно-просветительского центра



## Цикл мероприятий «День рождения музея»

Музеи Томского государственного университета, основанные до его официального открытия, имеют богатую историю.

Уникальное музейное собрание ТГУ формировалось за счет частных пожертвований меценатов, дарений научных и просветительских центров, приобретенный университетом и стремительно развивающейся экспедиционной деятельности ученых и студентов университета. Уже более 130 лет музеи сохраняют тесную связь с университетской наукой и образованием.

День рождения – особенный праздник для музея. В дни проведения торжеств музеи, как и положено именинникам, будут не только принимать, но и дарить подарки своим посетителям. К празднованию будут приурочены новые выставки, музейные лектории, тематические экскурсии и мастер-классы.

Получить первое представление о фондах музеев поможет издание «Музеи Томского государственного университета»



## Выставки музеев

Богатое музейное собрание ТГУ является основой для реализации просветительской деятельности музеев. Сегодня фонды музеев университета насчитывают сотни тысяч экспонатов. Многие из них уникальны и имеют мировое значение. Некоторые никогда не покидали запасников музеев. Выставки позволяют посетителям с увлечением погрузиться в мир науки, расширить знания по археологии, этнографии, минералогии, палеонтологии, зоологии, физике и другим научным дисциплинам.

Цифровые версии выставок музеев размещены на платформе izi.travel

Альбомы выставок



## Массовые культурно-просветительские акции

Традиционно Томский государственный университет принимает участие в международной акции «Ночь музеев» и в городской акции «День томича», проводит мероприятия, посвященные празднованию Дня Победы и Дня российской науки.

Во время проведения акций студенты, наряду с гостями университета, могут побывать во всех музеях, принять участие в работе интерактивных просветительских площадок и стать волонтерами-организаторами мероприятий.

Познакомьтесь с видеосюжетами, подготовленными музеями для акций, можно на сайте



## Мероприятия партнеров музеев ТГУ

Экскурсионно-просветительский центр в течение учебного года поможет обучающимся университета посетить культурно-просветительские мероприятия партнеров музеев ТГУ

- выставки Научной библиотеки ТГУ
- фестивали, концерты-лектории и музыкальные вечера студентов и преподавателей Института искусств и культуры ТГУ

Информация о мероприятиях партнеров музеев ТГУ размещается на сайте Экскурсионно-просветительского центра и в группе в социальной сети ВКонтакте.



## ОБРАЗОВАТЕЛЬНЫЕ ПРАКТИКИ В УНИВЕРСИТЕТСКИХ МУЗЕЯХ

Экскурсионно-просветительский центр и музеи Томского государственного университета формируют устойчивые партнерские связи с факультетами и учебными институтами ТГУ в рамках образовательного процесса.

Университетские музеи предоставляют возможность преподавателям и студентам факультетов и учебных институтов провести занятия, организовать практики и выполнить научно-исследовательские и квалификационные работы на основе музейного собрания ТГУ.



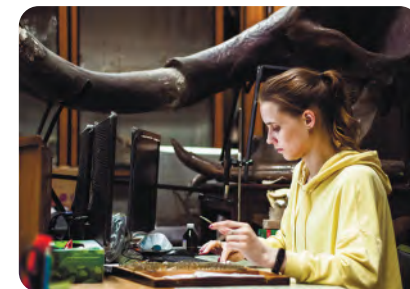
**Студенческий научный археологический кружок.** В Музее истории, археологии и этнографии Сибири им. В.М. Флоринского работает студенческий научный археологический кружок. Неформальное общение с молодыми археологами поможет новым участникам кружка расширить теоретические знания и получить практические навыки работы с артефактами, архивными документами и научной литературой.

Студенческий научный археологический кружок даст обучающимся возможность познакомиться со всеми аспектами кабинетной работы археолога и музейного работника, перенять опыт профессионалов. Члены кружка смогут принять участие в подготовке к постановке на учет новых поступлений, в проведении проверок наличия предметов, научатся делать их описания, составлять учетные документы, овладеют навыками музейной оцифровки экспонатов и умением выполнять научный рисунок археологических артефактов.

**Зооклуб ТГУ.** При кафедре зоологии позвоночных и экологии и Зоологическом музее ТГУ работает студенческое объединение – Зооклуб ТГУ. Это дискуссионная площадка для студентов всех направлений, имеющих интерес к зоологии. В рамках работы клуба организуются встречи, на которых студенты представляют и обсуждают доклады по интересующей их теме вне классической учебной программы.

Зооклуб даст обучающимся возможность познакомиться с различными аспектами зоологии, а также особенностями работы зоологов и биологов в целом. Все желающие на встречах могут представить проблемные доклады по отдельным частным и общим теоретическим или практическим вопросам зоологии и смежных областей, презентации опыта полевых и лабораторных исследований, участия в конференциях, форумах и иных научных и просветительских проектах и многое другое.

Быть в курсе мероприятий Зооклуба и узнать больше фактов о животных поможет группа клуба ВКонтакте



## ВОЛОНТЕРСТВО В МУЗЕЯХ

С 2018 г. на базе комплекса музеев Томского государственного университета действует волонтерская группа «Друзья музеев ТГУ».

### Обучающиеся университета могут включиться в ее работу и принять участие

- в организации и проведении экскурсий, музейных занятий, практикумов для школьников «Искатели прошлого» и «Живая земля», просветительских мероприятий для студентов «Хранители памяти», «Встречи без галстуков» и «День рождения музея», городских и университетских акций «День томича», «Ночь музеев» и мероприятий, посвященных празднованию Дня Победы и Дня российской науки
- в подготовке выставок
- в освещении работы музеев в форме репортажей, пресс-релизов, интервью и фоторепортажей
- в разработке дизайна рекламно-издательской и сувенирной продукции
- в проведении социологических опросов и исследований музейной аудитории



### Участие в работе команды «Друзья музеев ТГУ» позволит студентам

- найти новых друзей и единомышленников
- получить навык командной работы
- приобрести знания, компетенции и практические навыки в разных сферах деятельности
- получить профессиональный опыт
- получить бонусы для формирования личного портфолио



## Справочная информация

Принять участие в мероприятиях программы «Мой ТГУ» могут студенты не только Томского государственного университета, но и всего Большого университета Томска. Для обучающихся ТГУ все мероприятия проводятся бесплатно. Для студентов консорциума университетов экскурсии в музеях проводятся за плату, все иные мероприятия – бесплатно.

В 2022/23 уч. г. предусмотрена возможность участия в мероприятиях программы в очном или дистанционном форматах, в зависимости от эпидемиологической ситуации.

По вопросам участия в программе обращаться в Экскурсионно-просветительский центр ТГУ.



## Контакты

### Экскурсионно-просветительский центр ТГУ

634050, Томск, пр. Ленина, 36, Центр культуры ТГУ, каб. 15  
Телефон: (3822) 52-98-34  
E-mail: mustsu@mail.tsu.ru  
Сайт: www.museum.tsu.ru



### Руководитель программы

Панкратова Людмила Владимировна, кандидат исторических наук, начальник управления музейной деятельностью ТГУ

### Куратор программы

Мусафирова Анастасия Константиновна, методист по научно-просветительской деятельности музея ЭПЦ ТГУ





