



Томский государственный университет
Экскурсионно-просветительский центр ТГУ



2021/22 учебный год

Программа
просветительских
мероприятий для
обучающихся
университета

Мой ТГУ

Комплекс музеев ТГУ создавался и развивался вместе с самим университетом как часть его инфраструктуры. По разнообразию и богатству музейных фондов университет может соперничать с другими ведущими вузами России.

Университетские музеи – гордость ТГУ, его визитная карточка. Сегодня в музеях работают опытные сотрудники, которые занимаются фондовой и экспозиционной работой, создают условия для научных исследований преподавателей и студентов. Важной составляющей их деятельности является культурно-просветительская работа, позволяющая посетителям познакомиться с обширными коллекциями музеев, приобрести новые знания и расширить кругозор.

Программа просветительских мероприятий «Мой ТГУ» призвана познакомить обучающихся университета с его историей, наследием, научными школами, музеями и их фондами. Студентам предоставляется возможность встретиться с ведущими учеными университета, включиться в работу научных кружков, принять участие в культурно-просветительских акциях и мероприятиях, посетить выставки, подготовленные музеями университета.

Мероприятия программы позволяют раскрыть научно-образовательный потенциал уникальных музейных собраний и создать возможности для реализации на базе музеев проектной деятельности обучающихся.

Заинтересованные студенты могут принять участие в организации и проведении мероприятий и акций, став волонтерами группы «Друзья музеев ТГУ».

Все формы культурно-просветительской работы позволят студентам приобщиться к университетским традициям, ощутить духовное родство с десятками поколений выпускников «Alma mater».



Культурно-просветительские мероприятия

- экскурсионный цикл «Декады музеев ТГУ»
- просветительские мероприятия «Хранители памяти» и «Встречи без галстуков»
- цикл праздничных мероприятий «День рождения музеев»
- выставки музеев
- массовые культурно-просветительские акции



Образовательные практики и студенческие научные кружки



Волонтерство в музеях



Музеи и выставочные площадки Томского государственного университета

Главный корпус ТГУ, пр. Ленина, 36

Музей истории ТГУ

Основан в 1984 г.
2 этаж, ауд. 231

Музей истории, археологии и этнографии Сибири им. В.М. Флоринского

Основан в 1882 г.
2 этаж, ауд. 225

Минералогический музей им. И.К. Баженова

Основан в 1888 г.
1 этаж, ауд. 142

Палеонтологический музей им. В.А. Хахлова

Основан в 1926 г.
2 этаж, ауд. 234

Зоологический музей

Основан в 1888 г.
1 этаж, ауд. 122, 125

Гербарий им. П.Н. Крылова

Основан в 1885 г.
2 этаж, ауд. 222

Экспозиционная площадка музеев в главном корпусе ТГУ

Открыта в 2019 г.
2 этаж

Учебный корпус № 2,
пр. Ленина, 36

Музей истории физики

Основан в 1984 г.
3 этаж, ауд. 317

Научная библиотека ТГУ, пр. Ленина, 34а, «старое» здание

Музей книги Научной библиотеки ТГУ

Основан в 1945 г.
1 этаж, каб. 8

Экспозиционный зал музеев ТГУ в Научной библиотеке

Открыт в 2019 г.
2 этаж, каб. 17



Начать знакомство с университетскими музеями можно на сайте Экскурсионно-просветительского центра, где размещены видеоролики «Музеи ТГУ: виртуальное знакомство»



КУЛЬТУРНО-ПРОСВЕТИТЕЛЬСКИЕ МЕРОПРИЯТИЯ

Экскурсионный цикл «Декады музеев ТГУ»

Знакомство студентов университета с комплексом музеев ТГУ осуществляется в формате «Декад музеев ТГУ». Они проводятся, прежде всего, для студентов первых курсов всех форм обучения и направлений подготовки. Однако принять участие в них могут и студенты иных курсов. Декады организуются по заявкам факультетов, учебных институтов и организованных групп студентов в удобное для обучающихся время.

В рамках «Декад музеев ТГУ» обучающиеся могут познакомиться с историей Томского государственного университета на экскурсиях

- **«Alma mater»:** экскурсия по главному корпусу ТГУ
- **«Первый в Сибири»:** экскурсия по кампусу ТГУ и Университетской роще
- **«Славная история в веках»:** экскурсия в Музее истории ТГУ

Также студенты могут посетить обзорные и тематические экскурсии во всех музеях, Гербарии и Научной библиотеке университета.

Погрузиться в атмосферу конца XIX века и узнать о первых страницах истории Томского университета поможет видеопроект «Первый в Сибири»



Цикл мероприятий «Хранители памяти»

«Хранители памяти» – просветительские мероприятия, знакомящие обучающихся с историей университета, его факультетов и научных школ. Цель мероприятий – показать студентам ценность и важность сохранения и передачи памяти о беззаветных служителях науки новым поколениям университетского сообщества. Формат мероприятий поможет студентам приобщиться к истории университета, стать звеном в цепочке хранителей памяти.

Видеоархив прошедших мероприятий размещен на сайте



Цикл мероприятий «Встречи без галстуков»

Мероприятия призваны предоставить широкой студенческой аудитории возможность познакомиться с ведущими учеными, основателями научных школ, руководителями университета, выпускниками и партнерами ТГУ, добившимися значительных успехов в профессиональной деятельности. В формате непринужденного общения, разговора «о времени и о себе» герои встреч расскажут о своем студенчестве, учителях, атмосфере университета времени их молодости, о своем пути в профессии, творчестве и о том, какое место Томский государственный университет занимает в их жизни.

Познакомиться с материалами ранее состоявшихся «Встреч» можно на сайте Экскурсионно-просветительского центра



Цикл мероприятий «День рождения музея»

Музеи Томского государственного университета, основанные до его официального открытия, имеют богатую историю.

Уникальное музейное собрание ТГУ формировалось за счет частных пожертвований меценатов, дарений научных и просветительских центров, приобретенный университетом и стремительно развивающейся экспедиционной деятельности ученых и студентов университета. Уже более 130 лет музеи сохраняют тесную связь с университетской наукой и образованием.

День рождения – особенный праздник для музея. В дни проведения торжеств музеи, как и положено именинникам, будут не только принимать, но и дарить подарки своим посетителям. К празднованию будут приурочены новые выставки, музейные лектории, тематические экскурсии и мастер-классы.

Получить первое представление о фондах музеев поможет издание «Музеи Томского государственного университета»



Выставки музеев

Богатое музейное собрание ТГУ является основой для реализации просветительской деятельности музеев. Сегодня фонды музеев университета насчитывают сотни тысяч экспонатов. Многие из них уникальны и имеют мировое значение. Некоторые никогда не покидали запасников музеев. Выставки позволяют посетителям с увлечением погрузиться в мир науки, расширить знания по археологии, этнографии, минералогии, палеонтологии, зоологии, физике и другим научным дисциплинам.

Цифровые версии выставок музеев размещены на платформе izi.travel

Альбомы выставок



Массовые культурно-просветительские акции

Традиционно Томский государственный университет принимает участие в международной акции «Ночь музеев» и в городской акции «День томича», проводит мероприятия, посвященные празднованию Дня Победы и Дня российской науки.

Во время проведения акций студенты, наряду с гостями университета, могут побывать во всех музеях, принять участие в работе интерактивных просветительских площадок и стать волонтерами-организаторами мероприятий.

Познакомьтесь с видеосюжетами, подготовленными музеями для акций, можно на сайте



Мероприятия партнеров музеев ТГУ

Экскурсионно-просветительский центр в течение учебного года поможет обучающимся университета посетить культурно-просветительские мероприятия партнеров музеев ТГУ

- выставки Научной библиотеки ТГУ
- фестивали, концерты-лектории и музыкальные вечера студентов и преподавателей Института искусств и культуры ТГУ

Информация о мероприятиях партнеров музеев ТГУ размещается на сайте Экскурсионно-просветительского центра и в группах социальных сетей ВКонтакте и Facebook.



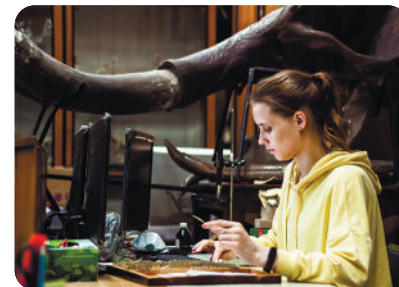
ОБРАЗОВАТЕЛЬНЫЕ ПРАКТИКИ В УНИВЕРСИТЕТСКИХ МУЗЕЯХ

Экскурсионно-просветительский центр и музеи Томского государственного университета формируют устойчивые партнерские связи с факультетами и учебными институтами ТГУ в рамках образовательного процесса.

Университетские музеи предоставляют возможность преподавателям и студентам факультетов и учебных институтов провести занятия, организовать практики и выполнить научно-исследовательские и квалификационные работы на основе музейного собрания ТГУ.

Студенческий научный археологический кружок. В Музее истории, археологии и этнографии Сибири им. В.М. Флоринского работает студенческий научный археологический кружок. Неформальное общение с молодыми археологами поможет новым участникам кружка расширить теоретические знания и получить практические навыки работы с артефактами, архивными документами и научной литературой.

Студенческий научный археологический кружок даст обучающимся возможность познакомиться со всеми аспектами кабинетной работы археолога и музейного работника, перенять опыт профессионалов. Члены кружка смогут принять участие в подготовке к постановке на учет новых поступлений, в проведении проверок наличия предметов, научатся делать их описания, составлять учетные документы, овладеют навыками музейной оцифровки экспонатов и умением выполнять научный рисунок археологических артефактов.



ВОЛОНТЕРСТВО В МУЗЕЯХ

С 2018 г. на базе комплекса музеев Томского государственного университета действует волонтерская группа «Друзья музеев ТГУ».

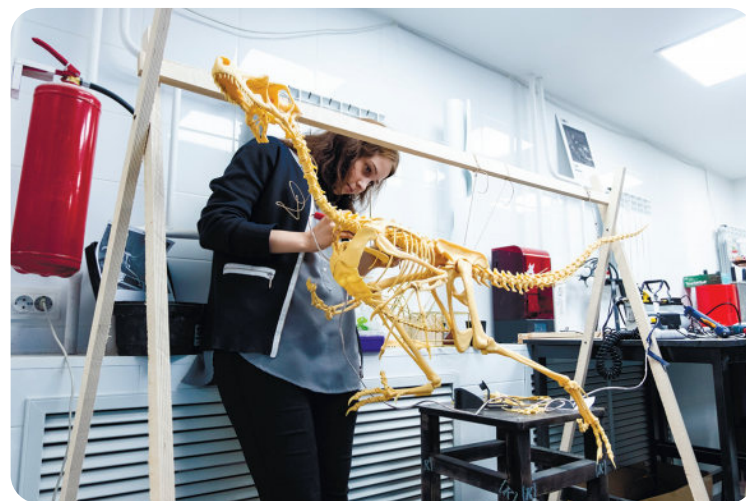
Обучающиеся университета могут включиться в ее работу и принять участие

- в организации и проведении экскурсий, музейных занятий, практикумов для школьников «Искатели прошлого» и «Живая земля», просветительских мероприятий для студентов «Хранители памяти», «Встречи без галстуков» и «День рождения музея», городских и университетских акций «День томича», «Ночь музеев» и мероприятий, посвященных празднованию Дня Победы и Дня российской науки
- в подготовке выставок
- в освещении работы музеев в форме репортажей, пресс-релизов, интервью и фоторепортажей
- в разработке дизайна рекламно-издательской и сувенирной продукции
- в проведении социологических опросов и исследований музейной аудитории



Участие в работе команды «Друзья музеев ТГУ» позволит студентам

- найти новых друзей и единомышленников
- получить навык командной работы
- приобрести знания, компетенции и практические навыки в разных сферах деятельности
- получить профессиональный опыт
- получить бонусы для формирования личного портфолио



Справочная информация

Принять участие в мероприятиях программы «Мой ТГУ» могут студенты не только Томского государственного университета, но и всего Большого университета Томска. Для обучающихся ТГУ все мероприятия проводятся бесплатно. Для студентов консорциума университетов экскурсии в музеях проводятся за плату, все иные мероприятия – бесплатно.

В 2021/22 уч. г. предусмотрена возможность участия в мероприятиях программы в очном или дистанционном форматах, в зависимости от эпидемиологической ситуации.

По вопросам участия в программе обращаться в Экскурсионно-просветительский центр ТГУ.



Контакты

Экскурсионно-просветительский центр ТГУ

634050, Томск, пр. Ленина, 36, Центр культуры ТГУ, каб. 15
Телефон: (3822) 52-98-34
E-mail: mustsu@mail.tsu.ru
Сайт: www.museum.tsu.ru



Руководитель программы

Панкратова Людмила Владимировна, кандидат исторических наук, начальник управления музейной деятельностью ТГУ

Куратор программы

Мусафилова Анастасия Константиновна, методист ЭПЦ ТГУ

